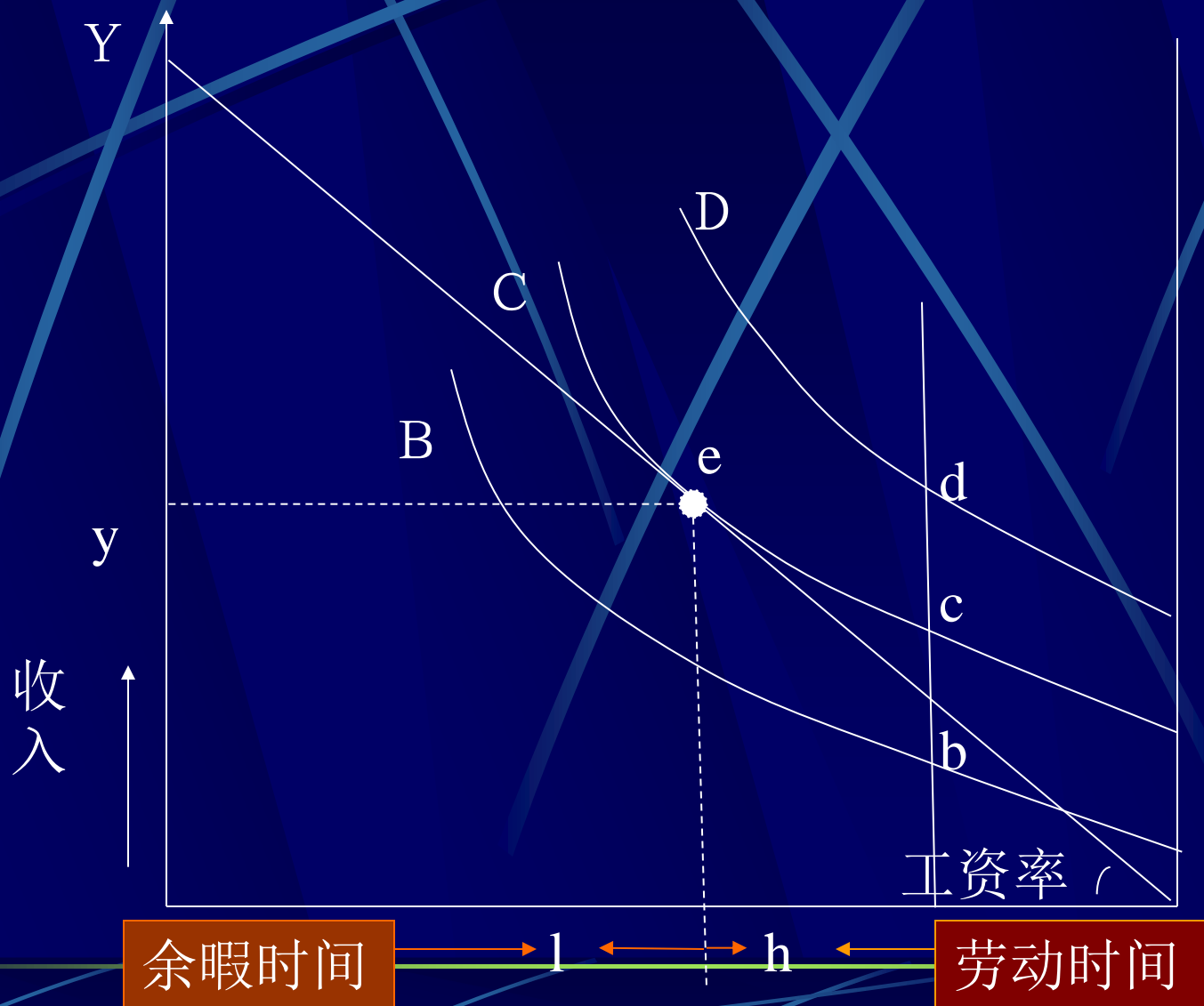
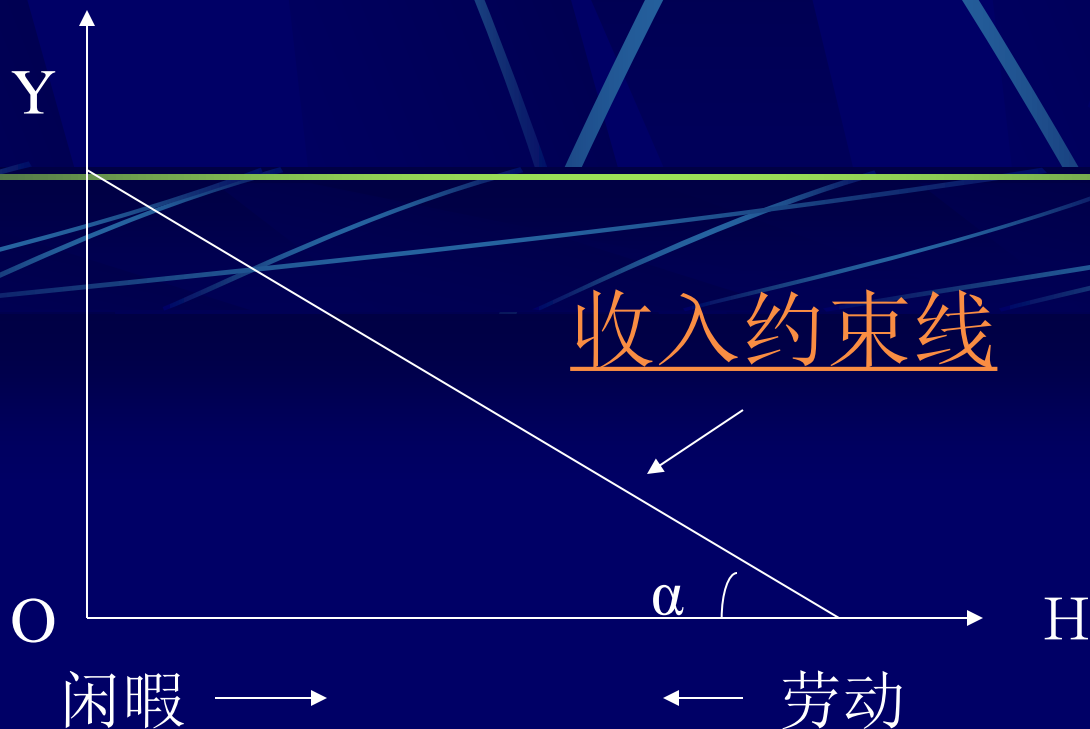


三、收入约束线与无差异曲线

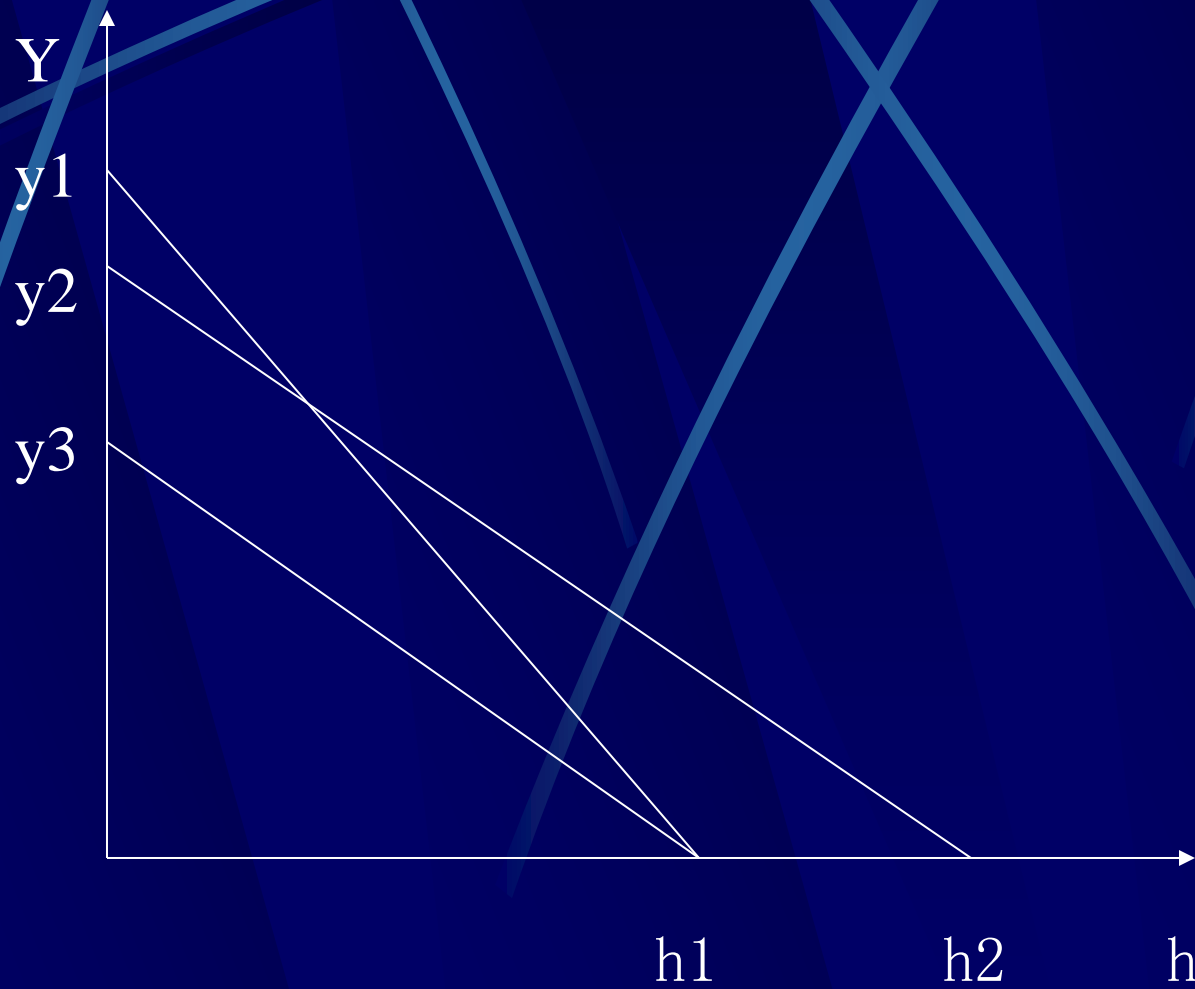


(一) 收入约束线

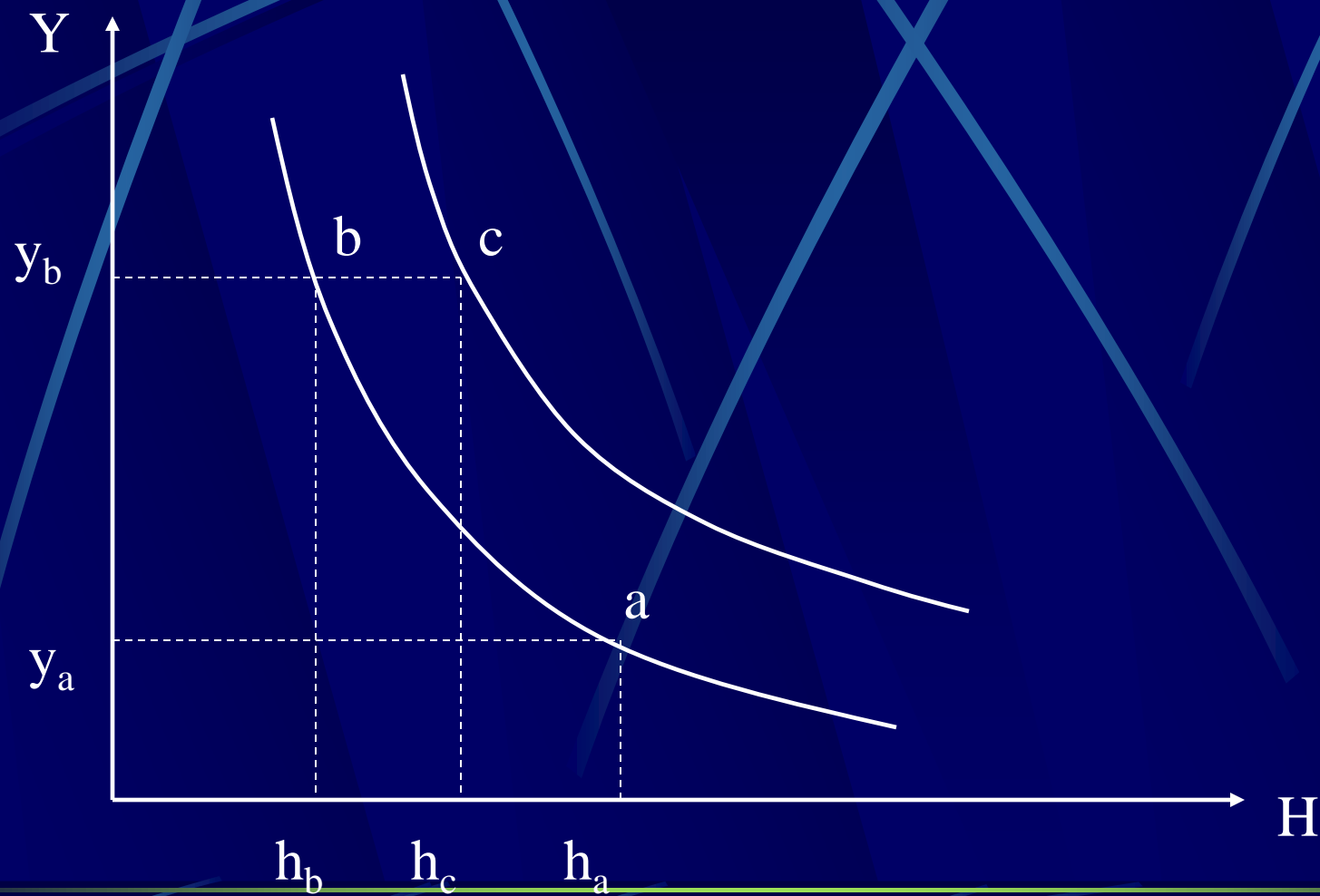
$$\text{Tan}\alpha = \frac{OY}{OH} = \frac{\text{劳动收入}}{\text{时间}}$$



不同的收入约束线



(二) 余暇-收入无差异曲线



无差异曲线的特征

1. 在同一平面上有无数条无差异曲线,同一条无差异曲线上的所有点之间效用相同,不同的无差异曲线效用不同。离原点越远的无差异曲线效用越大。
2. 在同一平面上任意两条无差异曲线不相交。
3. 无差异曲线是一条斜率为负值,凸向原点的曲线。
4. 主体偏好不同,无差异曲线形状不同,即不同的人具有劳动收入替代余暇的不同比率。

无差异曲线的边际替代率

即与无差异曲线上任意一点相切的直线的斜率。

其经济含义是在主体保持效用不变的条件下，余暇时间的变化，与劳动收入变化之比。

公式：

$$\text{MRS} = \Delta y / \Delta h = \frac{\text{余暇的边际效用}}{\text{收入的边际效用}}$$

无差异曲线上有无数个点，每一个点都表示一个闲暇与收入的组合，任何一个组合与其他组合相较，闲暇与收入之间的替代比值均不同。因此边际替代率有无数个值，并且在曲线上从左向右表示边际替代率递减。

边际替代率绝对值的递减是无差异曲线凸向原点的原因。



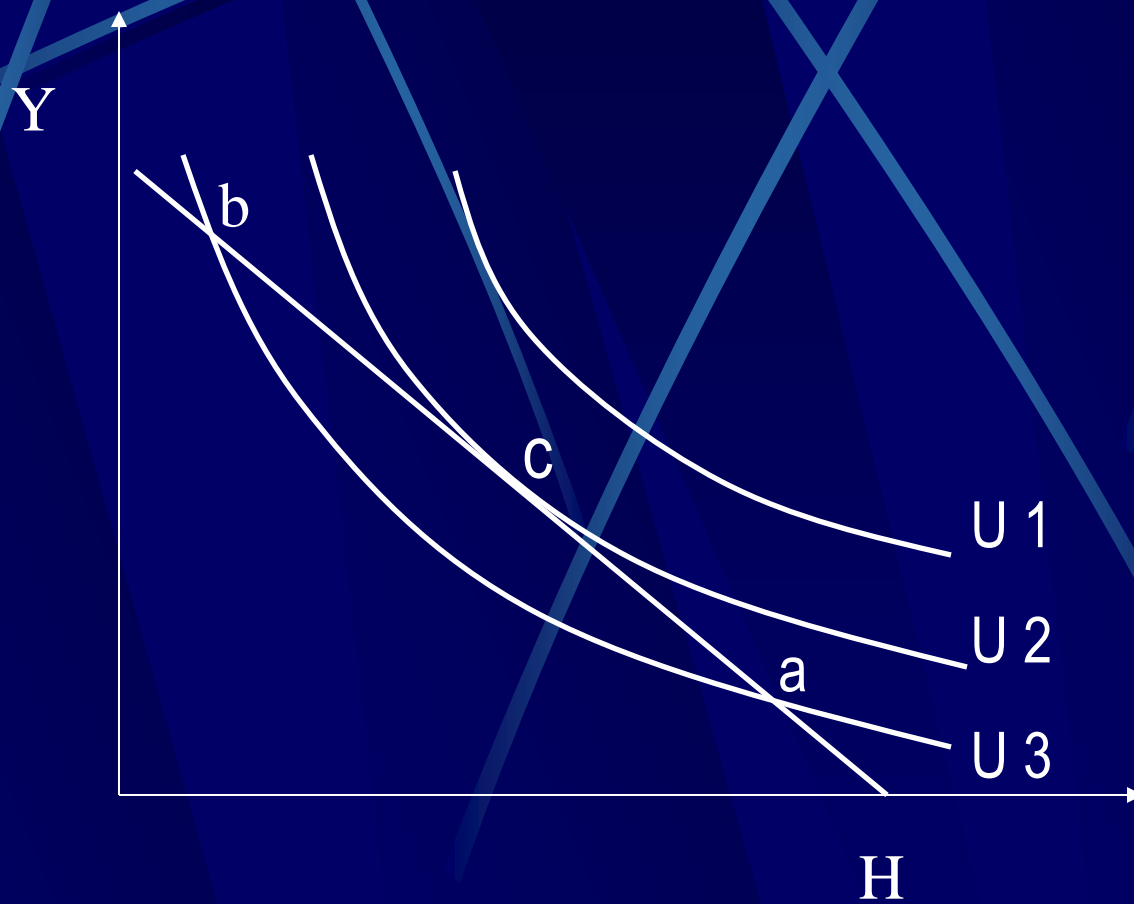
(三) 主体均衡:

余暇 -- 收入无差异曲线说明个人的主观愿望和偏好, 收入约束线反映个人的现实条件。主体均衡即在资源约束的条件下余暇与收入的组合能使主体获得最大效用的状态。

主体均衡的条件:

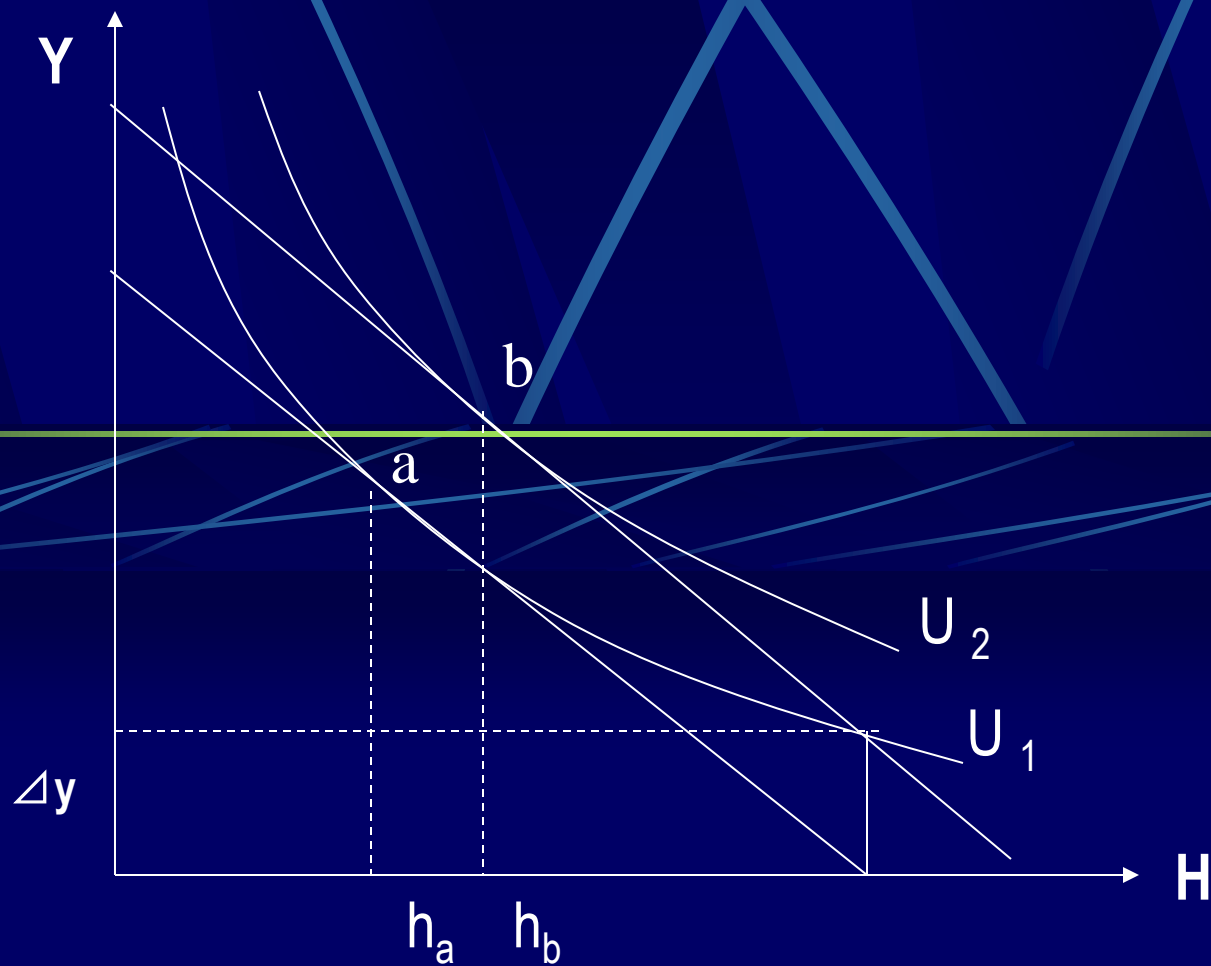
$W = MRS$ 即工资率 = 边际替代率

主体均衡图

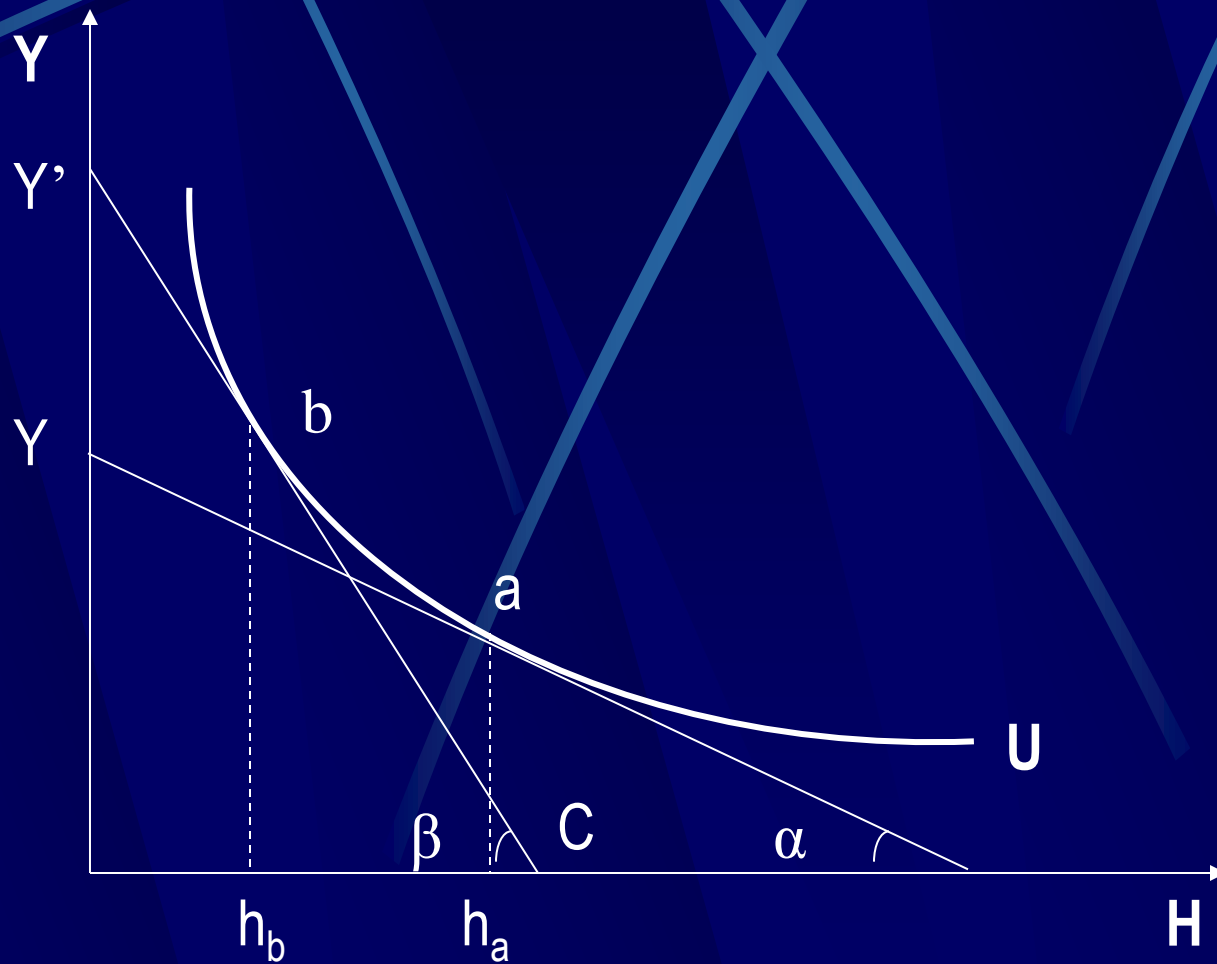


(四) 约束条件变化与最佳时间结构

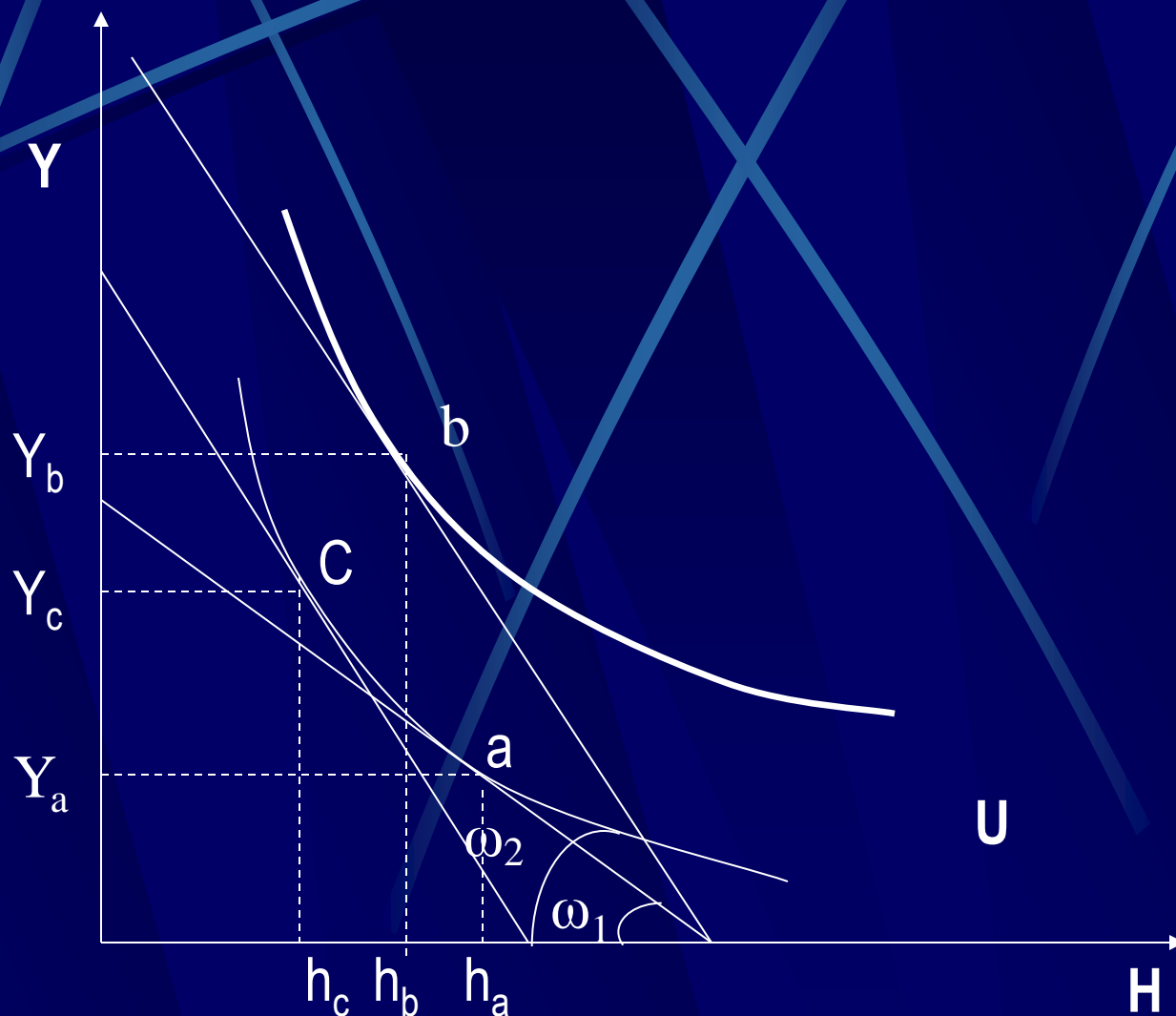
1. 纯收入效应



2. 替代效应



3. 收入效应与替代效应



闲暇 →

← 劳动

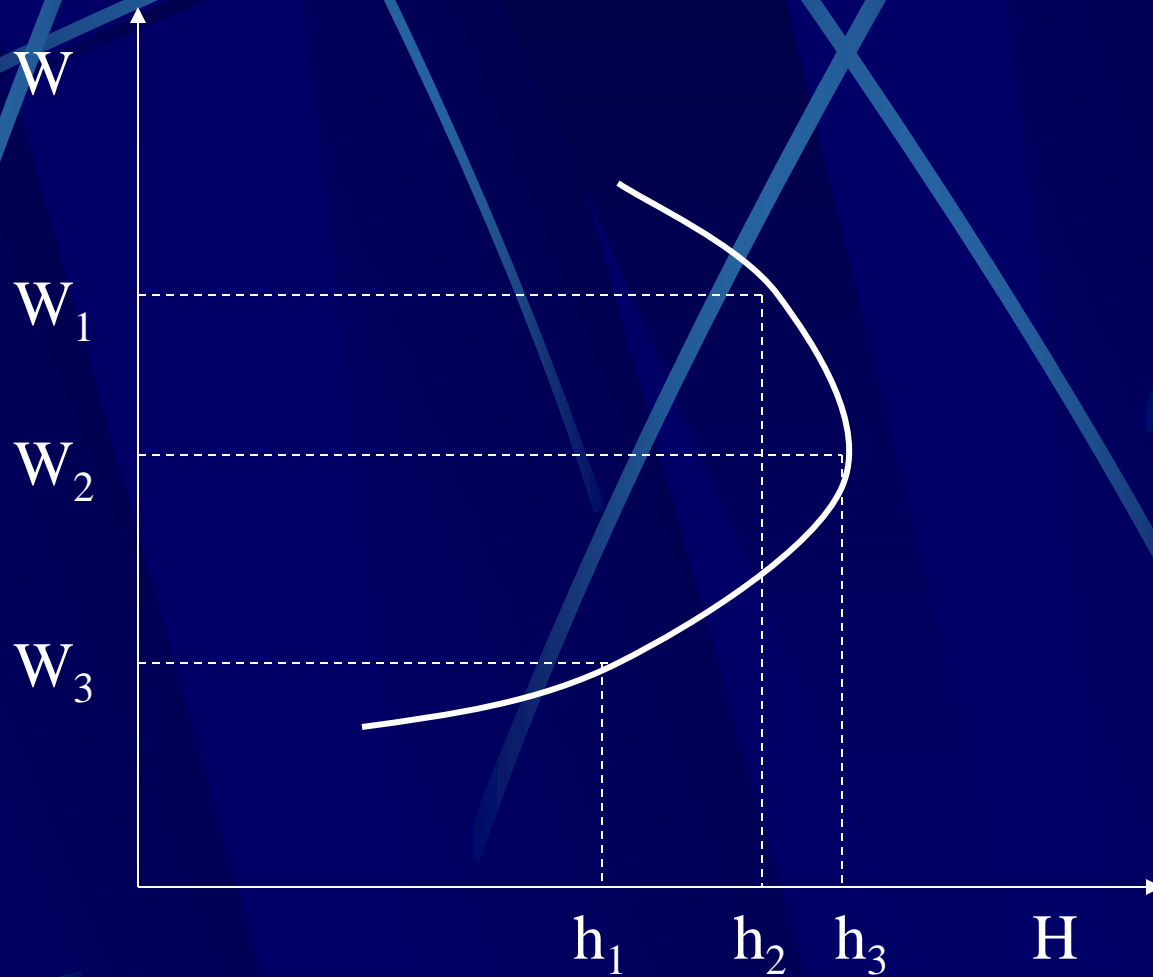
第四节 以家庭为单位的劳动力供给

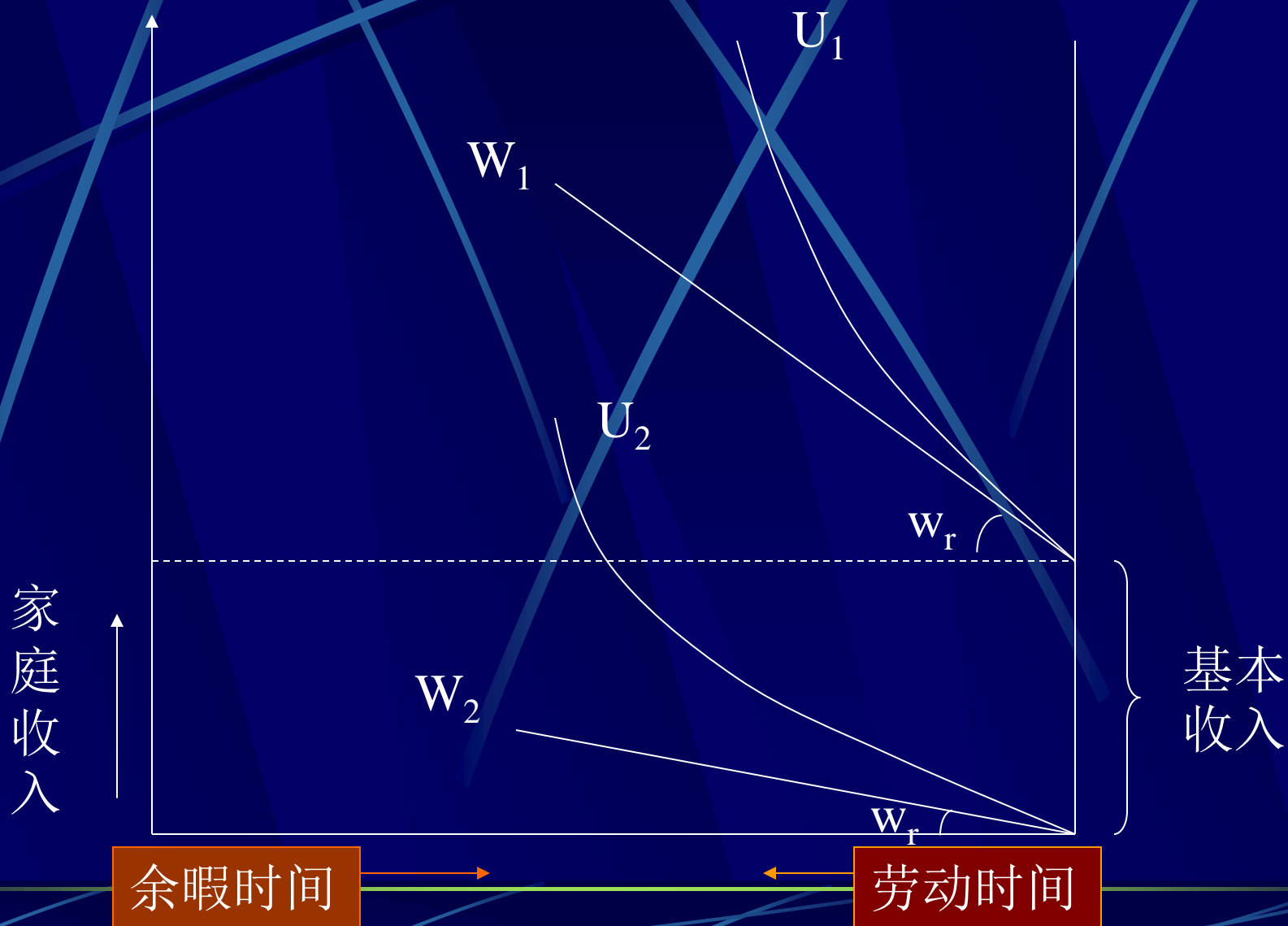
妻子不工作也能得到的家庭收入称为基本收入。如果基本收入多，收入的边际效用下降，余暇的边际替代率提高。

道格拉斯法则：

1. 丈夫的收入越高，妻子的劳动参与率越低。
2. 妻子能够得到的市场工资率越高，她的劳动力参与率越高。

个人劳动力供给曲线





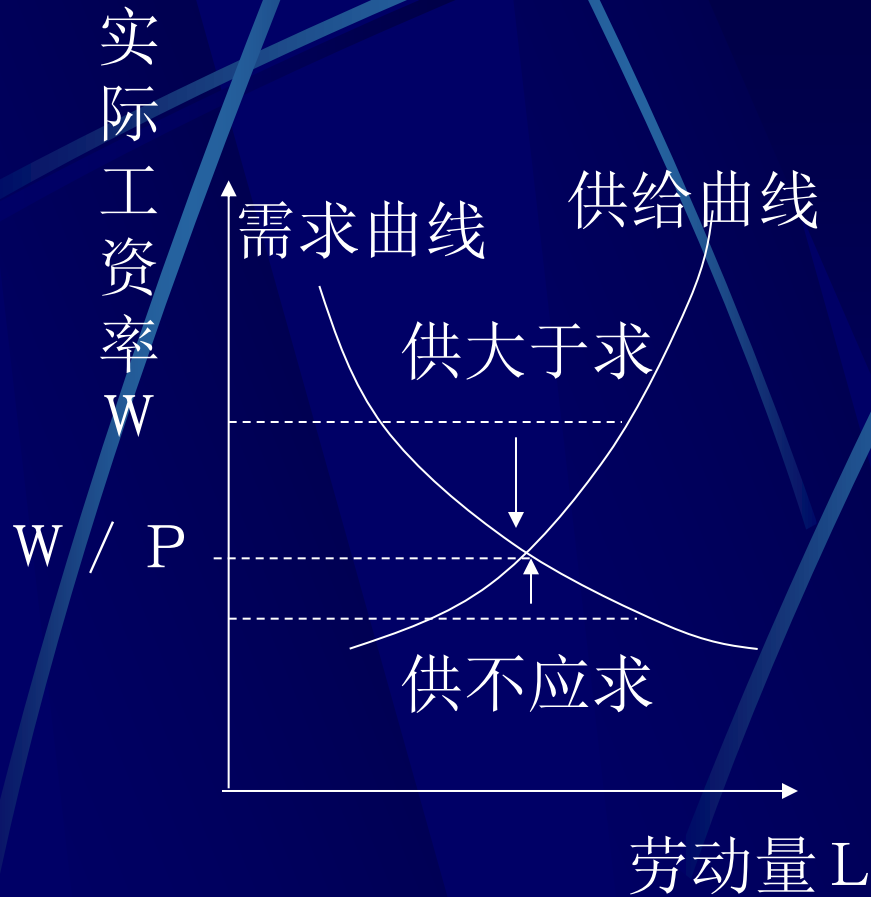
家庭收入

余暇时间

劳动时间

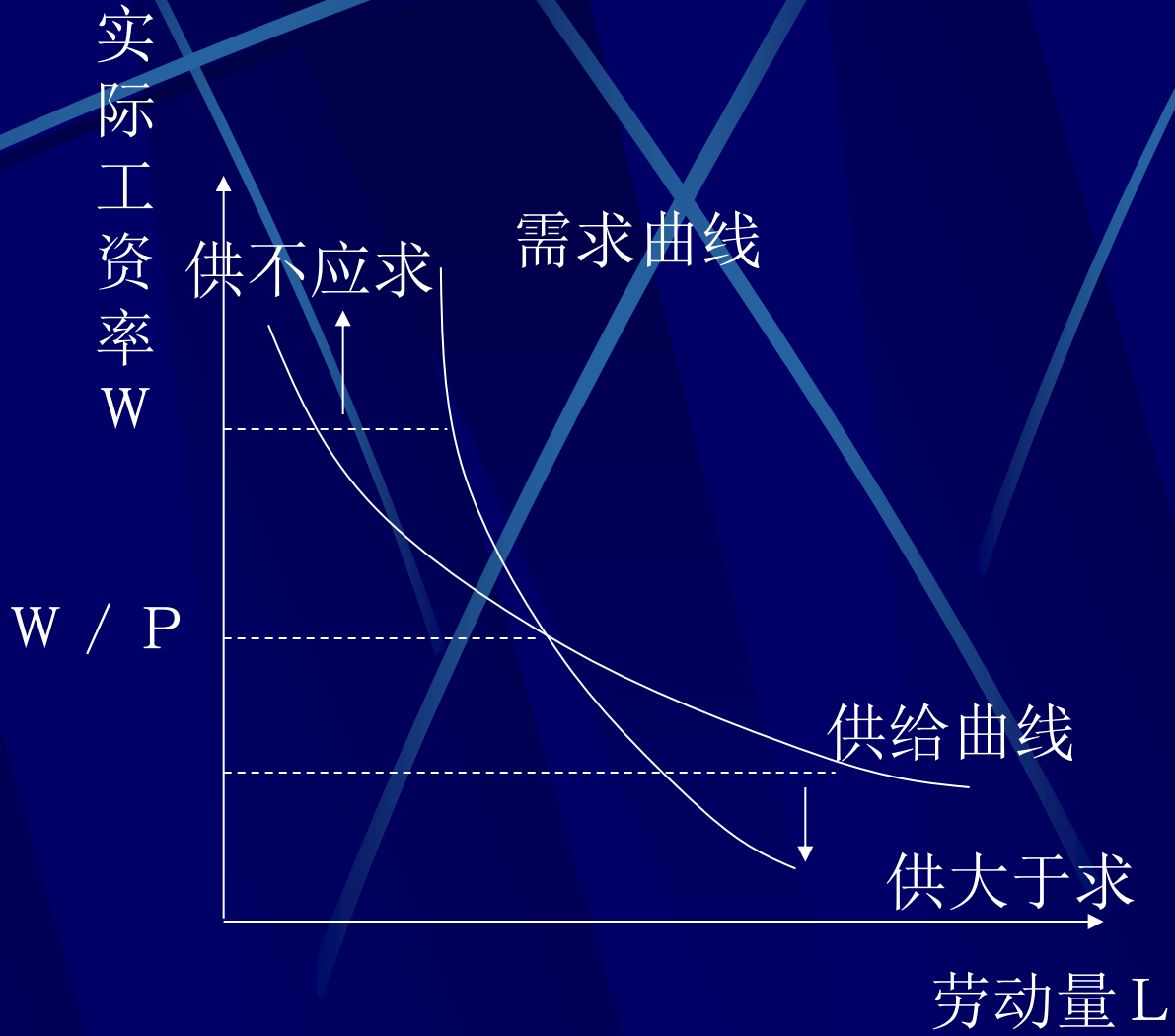
基本收入

第五节 市场劳动力供给曲线



稳定的劳动力市场

不稳定的劳动力市场



第六节 不同时期的劳动力分配

$$\text{劳动力供给} = f\left[\frac{(1 + \text{实际利息率}) \times \text{现在的实际工资率}}{\text{下一期的实际工资期望值}} \right]$$

劳动经济学

第三章

劳动力市场的均衡

分割与内部劳动力市场

第一节 劳动力市场的均衡

一、古典经济学描述的均衡

二、现代经济学描述的均衡

三、劳动力供求关系与均衡