

(二) 教育投资净现值

- 模型假设：人们在进行教育与培训选择时都是追求效用最大化并抱有终身观点的决策主体。
- 未来获得的货币数量的价值的现值叫做折现，计算公式：

- $PV = E / (1+i)^t$

PV为现值， **E**为**t**年的未来收益,**i**年利息率。

某一段时间内 (**T**)的年收益流的现值：

$$\text{现值} = \frac{B_1}{1+i} + \frac{B_2}{(1+i)^2} + \dots + \frac{B_T}{(1+i)^T} \text{ 是否} > C$$

经济学的净现值法

V为n年的全部预期收入：
$$V = \sum_{t=1}^n \frac{E_t}{(1+r)^t}$$

G=n年的全部预期成本：
$$G = \sum_{t=1}^n \frac{C_t}{(1+r)^t}$$

净现值公式可以表示为：
$$NPV = \sum_{t=1}^n \frac{E_t - C_t}{(1+r)^t}$$

NPV=折成基点处的收益总和

—折成基点处的成本总和

教育投资的净现值法

设教育年限为 n 年,教育收益年限为 N , 年利息 i
第 t 年的成本为 C_t

则接受教育的个人现值总成本为 C

$$C = \sum_{t=1}^n \frac{C_t}{(1+i)^t}$$

第 T 年的教育收入为 E_T

则接受教育的个人现值总收入为 E

$$E = \sum_{T=1}^N \frac{E_T}{(1+i)^T}$$

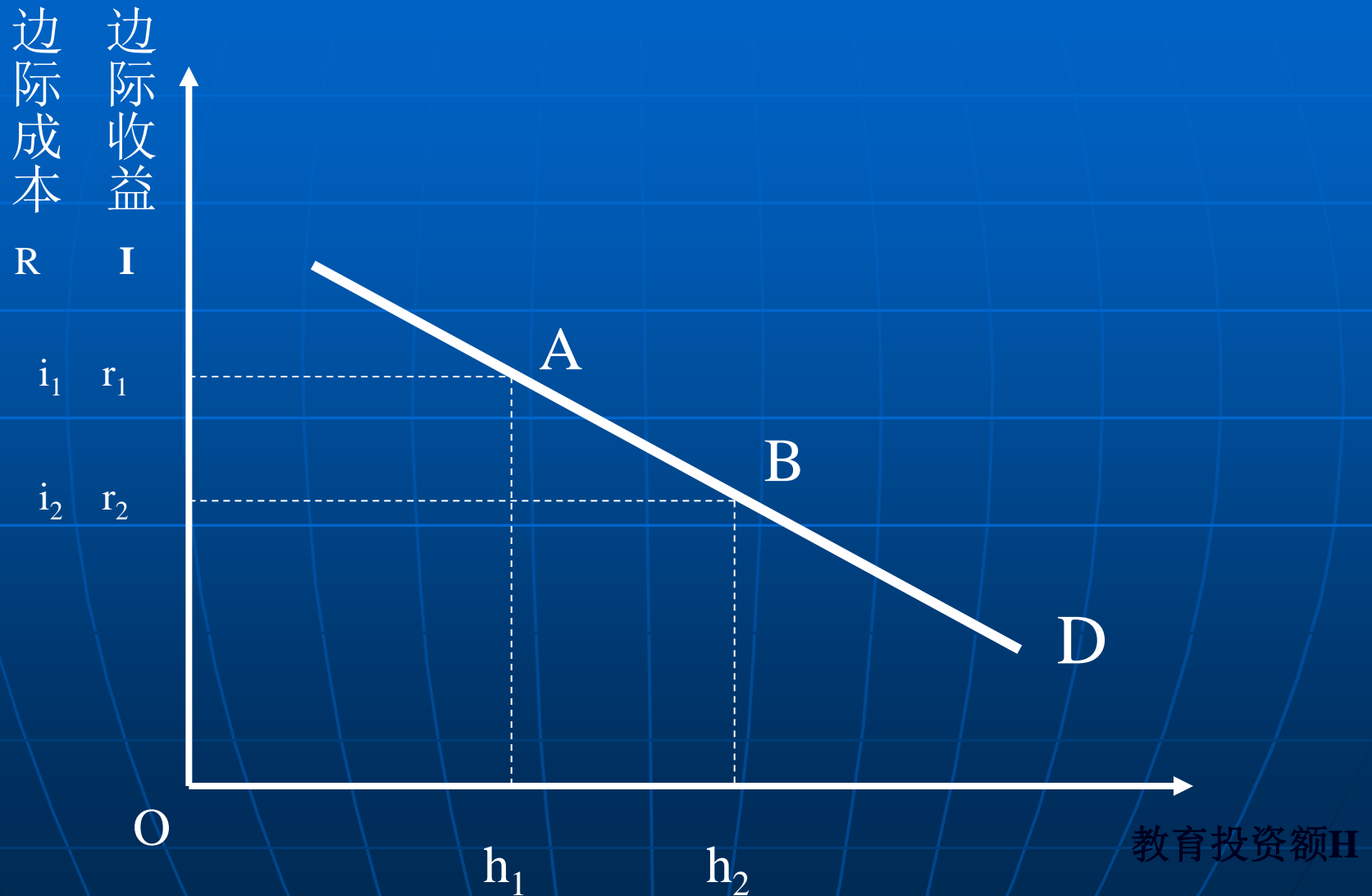
净现值公式可以表示为: $NPV = E - C$

（三）个人教育投资分析理论

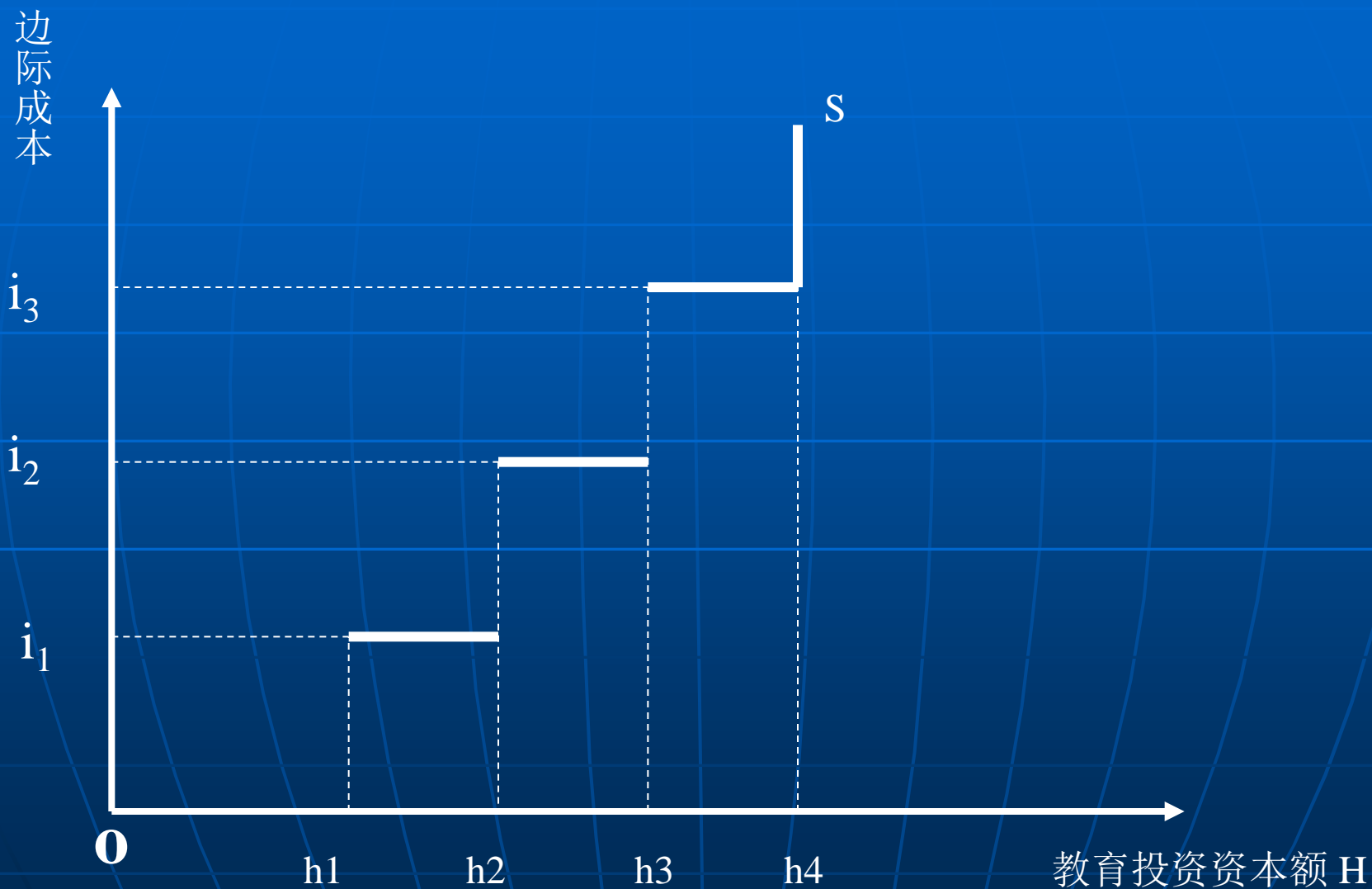
- 其他条件相同，投资后的收入增量越多（收益时间越长），那么一项教育投资的净现值就越可能为正，即投资越具有经济合理性。
- 其他条件相同，接受教育投资的成本越低，就越会有更多的人愿意接受教育。
- 其他条件相同，一个大学毕业生与高中毕业生之间的收入差距越大，愿意投资于大学教育的人就会越多

三、教育投资的均衡

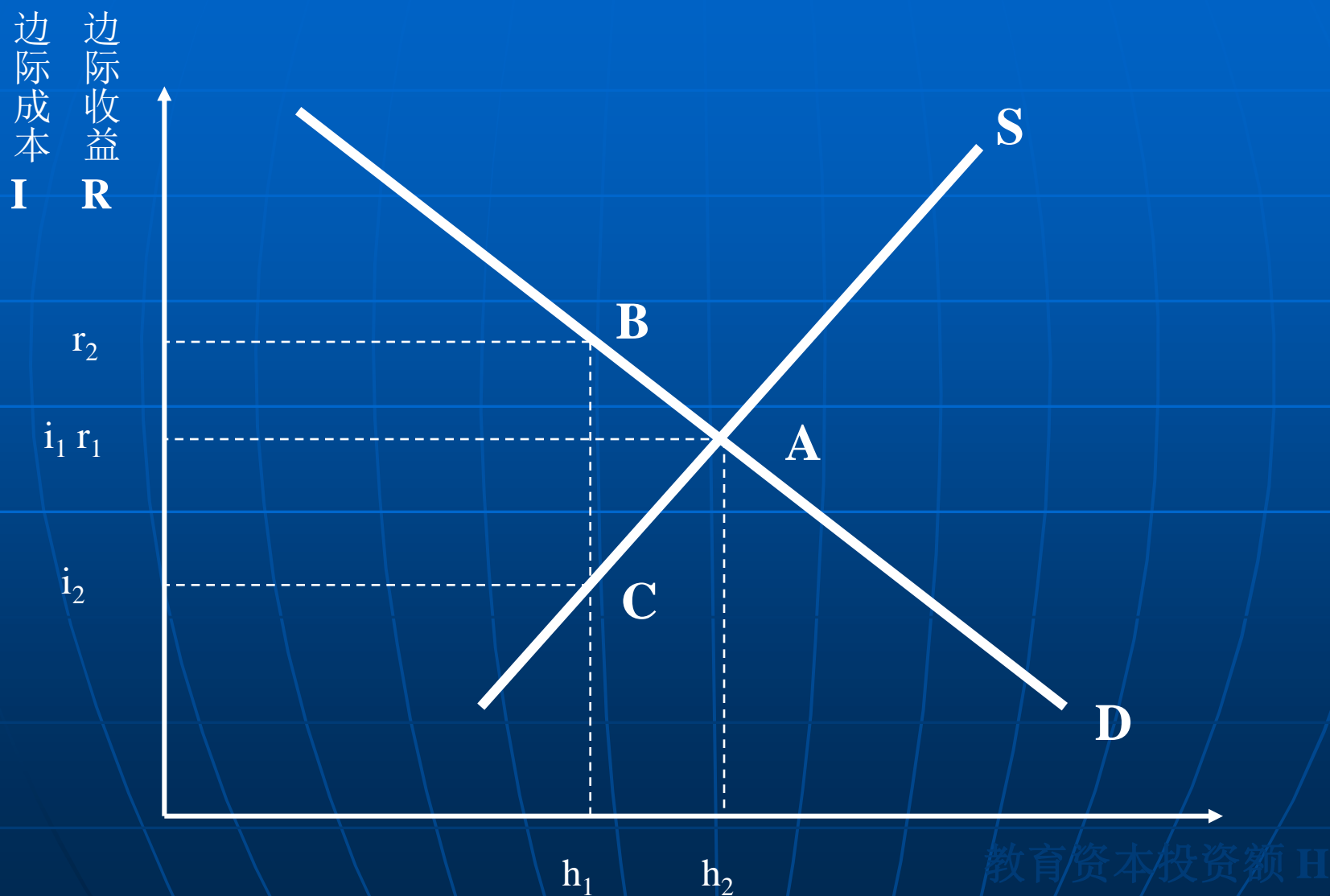
(一) 教育投资需求曲线



(二) 教育投资供给曲线



(三) 教育资本投资均衡



第三节 培训的成本效益分析

一、培训的成本与收益

(一) 成本

1. 受训者所需要的直接货币成本以及培训活动所需的物质条件的成本。
2. 实施培训的机会成本
3. 利用机器或有经验的员工从事培训的机会成本

(二) 收益

培训的最终收益表现在两方面：

1. 对企业而言，企业内员工绩效和劳动生产率得到提高，进而使企业能够获得更多的利润。
2. 对受训者而言，最明显的收益就是可以增加其劳动收入和有关的福利待遇，提高选择职业的能力。

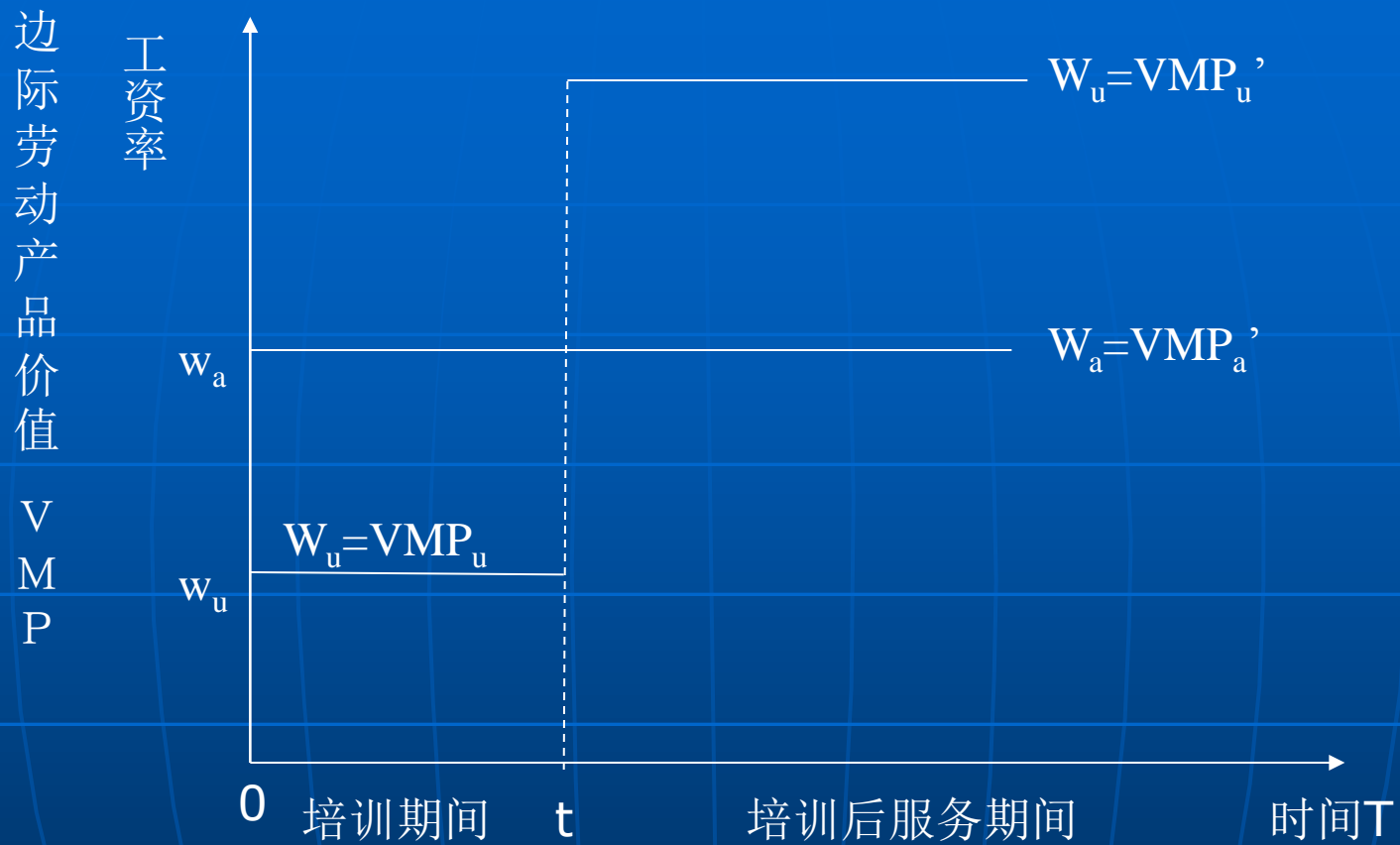
二、两种在职培训的成本效益分析

（一）一般培训的成本效益分析

一般培训，指员工通过培训获得的业务技术知识、技能，对其所属企业以外的组织同样具有适用性。

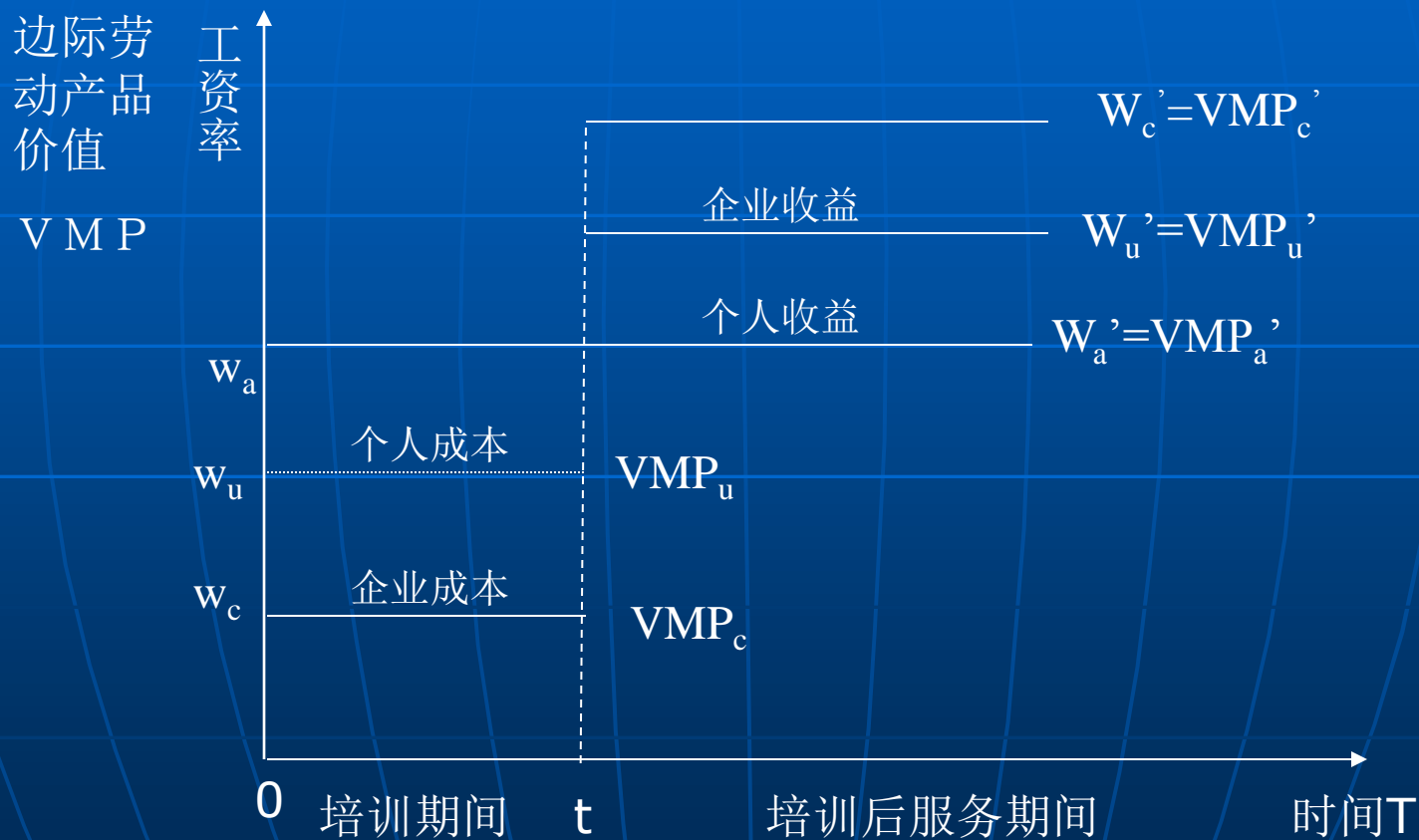
（二）特殊培训的成本效益分析

特殊培训，指员工通过培训获得的业务技术知识、技能，只对培训的企业具有适用性，或者能使提供培训的企业生产率比其他企业提高的更多。



一般培训的成本与收益

特殊培训的成本与收益



关于在职培训的小结

- 1、普通培训和特殊培训都涉及成本和收益，但是负担和分享的主体有所不同
- 2、在培训期间接受一个比市场均衡工资低的工资进行，这种成本是接受培训的机会成本
- 3、在普通培训中， w 总是等于 vmp 。在特殊培训中，培训期间， w 大于 vmp ，培训结束后， w 小于 vmp
- 4、风险的存在

第四节 劳动力流动

一、劳动力流动的类型

- 工作岗位之间的流动
- 职业之间的流动
- 地域之间的流动
- 地域和职业之间同时发生流动

二、劳动力流动的条件

（一）劳动力流动的基本假设

- ▶ 劳动力的流动是劳动力为了实现自己的利益而自愿进行的迁移行为。
- ▶ 劳动力市场上，劳动力有流动的自由选择性。



（二）劳动力流动的条件

- 劳动力的个人所有权
- 不同地区和工作之间存在着经济福利方面的差异
- 社会对劳动者就业给予充分的自主权。
- 社会分工所造成的劳动技巧和工作能力的专门化。

三、劳动力流动的成本收益分析

- 流动净收益（即流动收益减去流动成本）的现值。

$$V_p = \sum_{n=1}^N \frac{E_2 - E_1}{(1+i)^n} - \sum_{n=1}^N \frac{C}{(1+i)^n} - Z$$

V 净收益现值， N 为预期新工作年限， n 为流动年份

E_2 是在 n 年从新工作中所得， E_1 是在 n 年从原工作中所得，

I 为年利率， C 为第 n 年由于流动所产生的直接、间接成本，

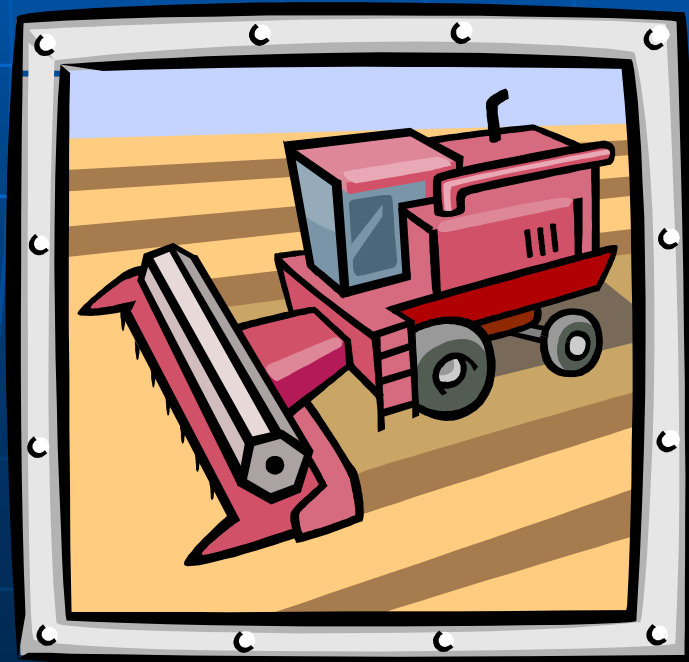
Z 为流动所带来的净心理成本减去心理收益。

四、影响劳动力流动的因素

- 年龄：
 - ✓ 年龄越大者收回投资的年限越短。
 - ✓ 年龄较大的人往往拥有较多的人力资本。
 - ✓ 年龄较大者流动成本高于年轻人。
- 家庭
- 教育
- 流动的距离
- 失业率

影响劳动力流动的因素

- 职业许可制度
- 国家和地方政策将影响劳动力流动
- 国际环境
- 工会
- 流入地的环境质量和气象状况



第十章 劳动力市场中的歧视